

Senderismo en Tinajo

El Municipio de Tinajo cuenta con los paisajes más singulares de la geografía insular, no en vano, un 64,6 % de su territorio está bajo alguna figura de protección. Parque Nacional de Timanfaya, Parque Natural de Los Volcanes, Paisaje protegido de la Geria, Cueva de los Naturalistas.

El Consistorio apuesta por una oferta de ocio diferente a la tradicional de sol y playa, por lo que ha adecuado cinco senderos o rutas para el disfrute de la población local y de los que nos visitan. Creemos que el conocimiento de nuestros valores naturales, paisajísticos, ambientales, y tradicionales, es la fórmula para apostar por su protección y conservación.



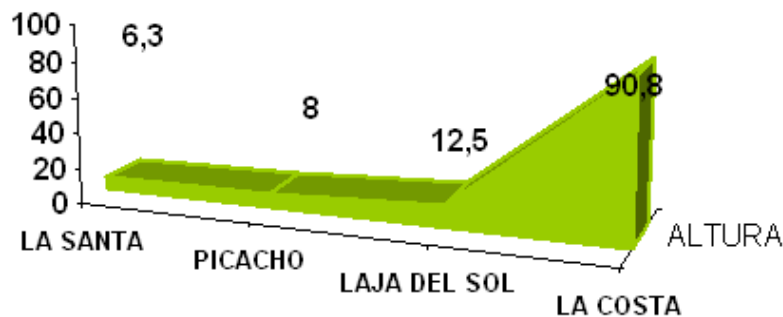
Nota: Se recomienda calzado y vestimenta adecuada y cómoda. Respetar el medio y no dejar huella de nuestro paso por el recorrido.

Rutas:**1ª Ruta: La Costa - La Santa**

Esta ruta se encuentra en la zona norte del municipio donde podemos contemplar en su primer tramo la zona de "costa" (zonas no aptas para el cultivo) utilizada en la labor de pastoreo. Nos adentraremos hasta la franja costera, con sus pequeñas calas y abruptos acantilados donde el hombre de Tinajo ha obtenido los más diversos y sabrosos productos del mar. En el horizonte podemos divisar los islotes que conforman el Parque natural del Archipiélago Chinijo, para terminar este recorrido en el pueblo mariner de la Santa.

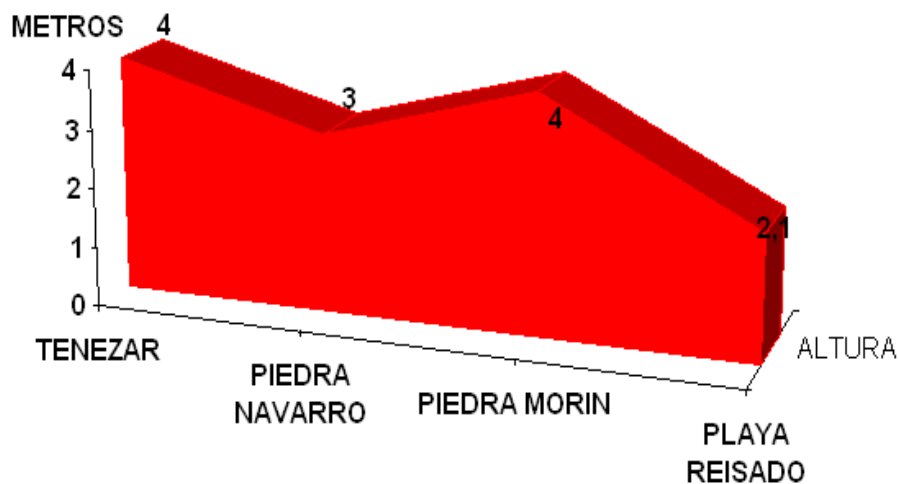
DISTANCIA: 6720 m **DURACIÓN:** 2h 30min **DIFICULTAD:** media

METROS

**2ª Ruta: Teneza - Playa del Reisado**

Para llegar hasta esta ruta tendremos que ir al pueblo de Teneza, trascurriendo su recorrido por la franja costera norte, en dirección a las Malvas. Esta ruta nos ofrece el encanto de las lavas que desembocaron en el mar con sus caprichosas formas, mostrándonos un lindo espectáculo de entrantes salientes, playas y riscos esculpidos por el incesante batir del océano Atlántico.

DISTANCIA: 3700 m **DURACIÓN:** 1h 30min **DIFICULTAD:** media

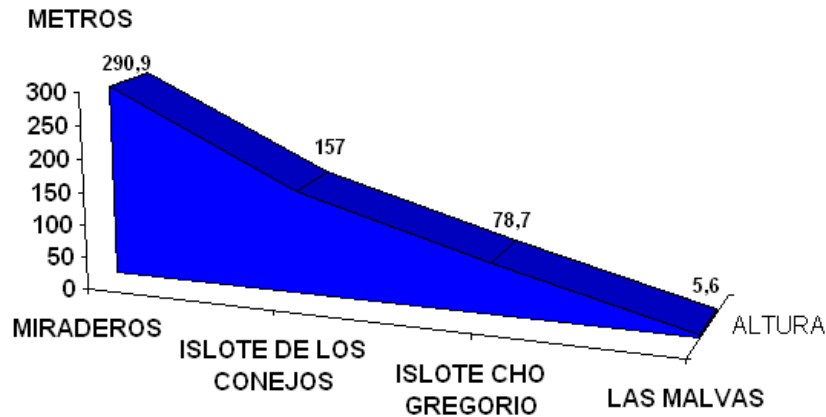


3ª Ruta: **Miradero - Las Malvas**



En esta ruta podemos admirar edificios volcánicos encajados en campos de lavas del tipo “aa” según el término hawaiano. En canarias el vocablo Malpaís hace referencia a las características de estas coladas, generadas a partir de lavas viscosas que se mueven lentamente sobre el terreno y en la que se nos hace imposible caminar. En la zona final del recorrido el contraste del volcán con el azul del mar hacen de las malvas una estampa incomparable.

DISTANCIA: 8800 m **DURACIÓN:** 3h 00min **DIFICULTAD:** media

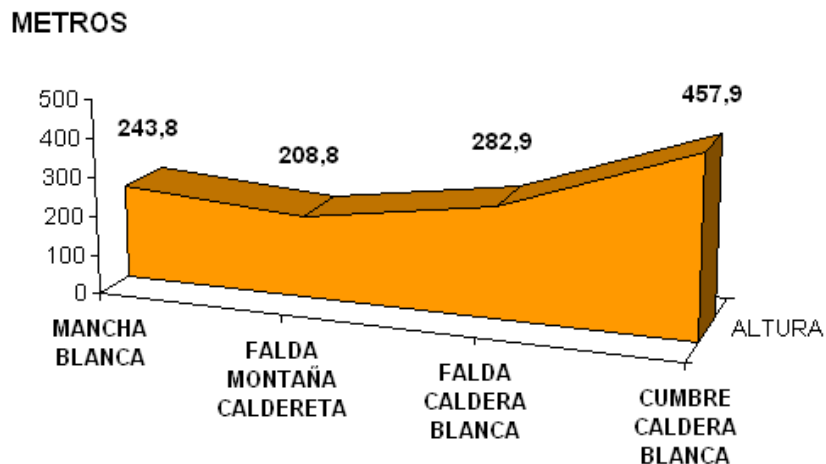


4ª Ruta: **Mancha Blanca - Caldera Blanca**

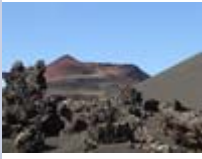


Esta ruta se encuentra enclavada dentro del Parque Natural de los Volcanes, este parque está constituido principalmente por materiales correspondientes a las erupciones volcánicas de 1730-36 y rodean aquellos edificios que las coladas no pudieron remontar, este es el caso de Caldera Blanca. Esta caldera es un edificio volcánico hidromagmático (estos volcanes se caracterizan por conos achatados con cráteres de gran diámetro al aumentar la explosividad al interaccionar agua y magma). Desde su cima podemos admirar parte del Parque Nacional de Timanfaya.

DISTANCIA: 5800 m **DURACIÓN:** 2h 40min **DIFICULTAD:** media



5ª Ruta: Ortiz - Tinguatón



Este paseo representa el entendimiento, aprovechamiento y respeto del hombre campesino con el medio natural. Durante el recorrido podemos contemplar cultivos tradicionales integrados en impresionantes campos de lavas vírgenes, en una perfecta armonía. En su último tramo pasaremos junto la ermita de Los Dolores y por el caserío de Tinguatón.

DISTANCIA: 11500 m DURACIÓN: 4h 00min DIFICULTAD: media

